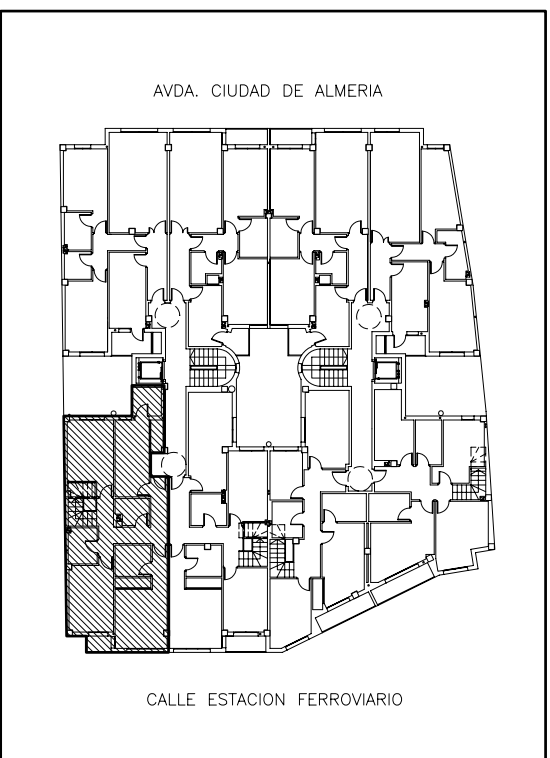


SITUACION:



PLANTA TERCERA/CUARTA " VIVIENDA TIPO C"

ESCALA 1/100

SUP. CONST. + ESP. COMUN 176,05 m²
 SUP. UTIL 153,70 m²

28 VIVIENDAS, BAJOS COMERCIALES, TRASTEROS Y GARAJE
 AVDA. CIUDAD DE ALMERIA Y C/ ESTACION FERROVIARIO. (MURCIA)

PROMUEVE: EUSEBIO ABELLAN S.L.

ARQUITECTO: NICOLAS E. CARAZO DIAZ