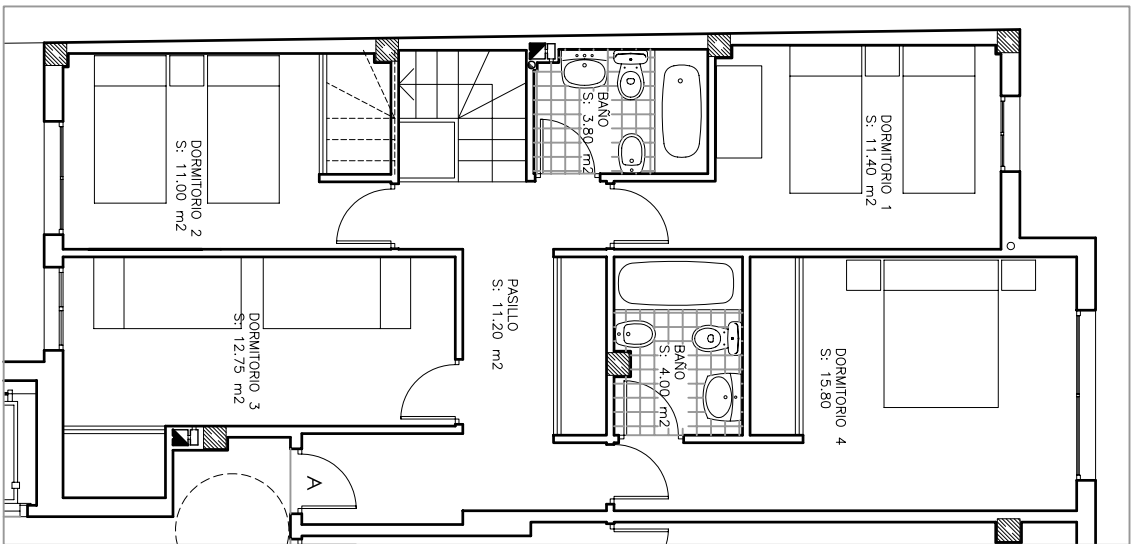
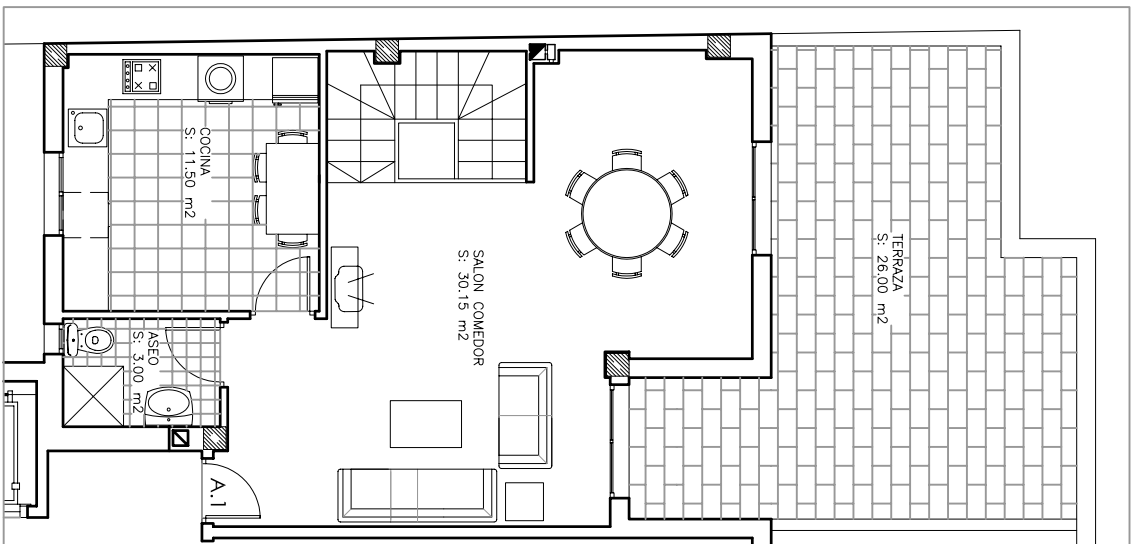
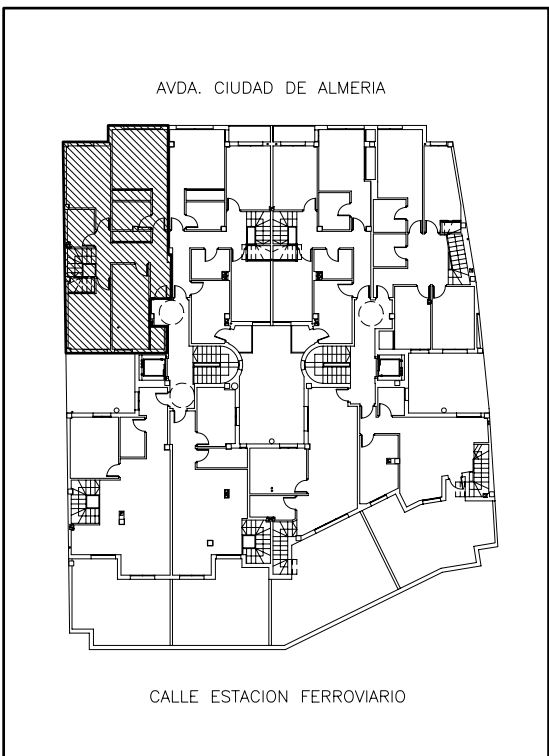
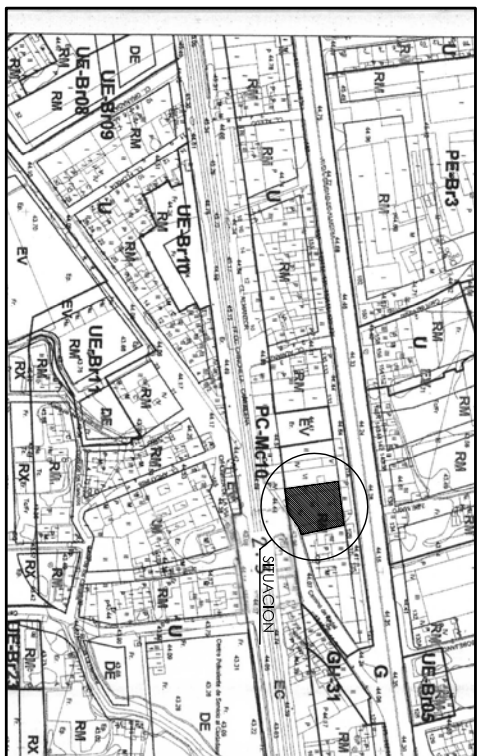


SITUACION:



PLANTA CUARTA/QUINTA " VIVIENDA TIPO A"

ESCALA 1/100

SUP. CONST. + ESP. COMUN 162,75 m²
 SUP. UTIL 140,60 m²

28 VIVIENDAS, BAJOS COMERCIALES, TRASTEROS Y GARAJE
AVDA. CIUDAD DE ALMERIA Y C/ ESTACION FERROVIARIO. (MURCIA)
PROMUEVE: EUSEBIO ABELLAN S.L.

ARQUITECTO: NICOLAS E. CARAZO DIAZ