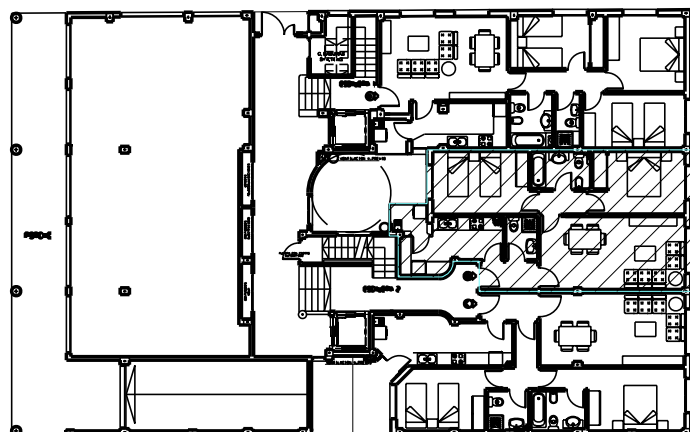


VIVIENDA A (PLANTA BAJA)

VIVIENDA	NUM. DORM.	SUP. UTIL	S.CONSTRUIDA	P.P. SERV. COMUNES	TOTAL CONSTRUIDA + ELEMENTOS COMUNES
A	3	75,75	84,38	13,36	97,74

PROYECTO DE 24 VIVIENDAS, LOCAL COMERCIAL Y SOTANOS (GARAJE), SITO EN AVDA. CIUDAD DE ALMERIA Nº 131 Y FERROCARRIL (MURCIA)

PROMOTOR :EUSEBIO ABELLAN S.L.



miguel navarro martinez s.l.
 Severo Montalvo, nº 6
 Tfno. 413009
 Aguilas. Murcia.