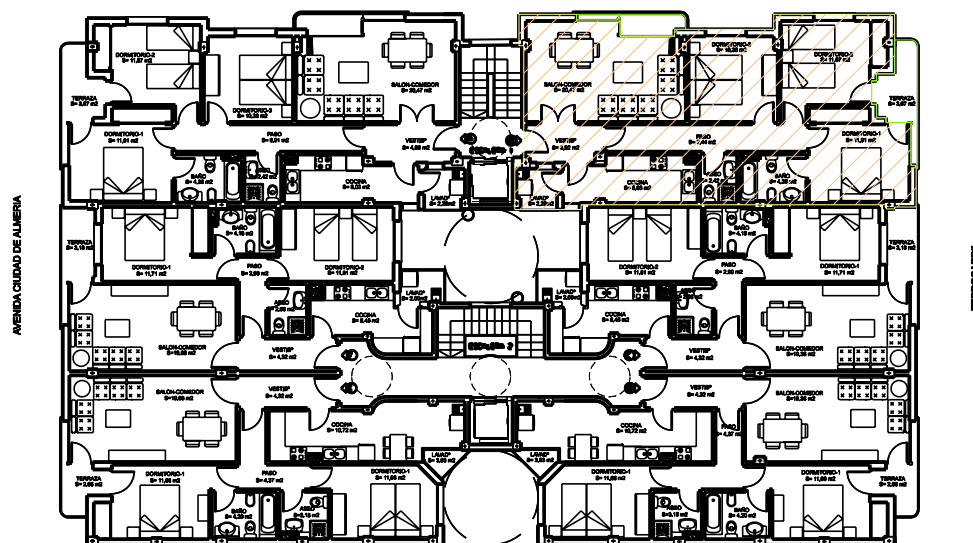


VIVIENDA B ( PLANTAS 1ª y 2ª )

VIVIENDA	NUM. DORM.	SUP. UTIL	S.CONSTRUIDA	P.P. SERV. COMUNES	TOTAL CONSTRUIDA + ELEMENTOS COMUNES
B	3	83,04	93,90	14,87	108,77

PROYECTO DE 24 VIVIENDAS, LOCAL COMERCIAL Y SOTANOS (GARAJE), SITO EN AVDA. CIUDAD DE ALMERIA N° 131 Y FERROCARRIL (MURCIA)

PROMOTOR :EUSEBIO ABELLAN S.L.



**miguel navarro martinez s.l.**  
 Severo Montalvo, nº 6  
 Tfno. 413009  
 Aguilas. Murcia.