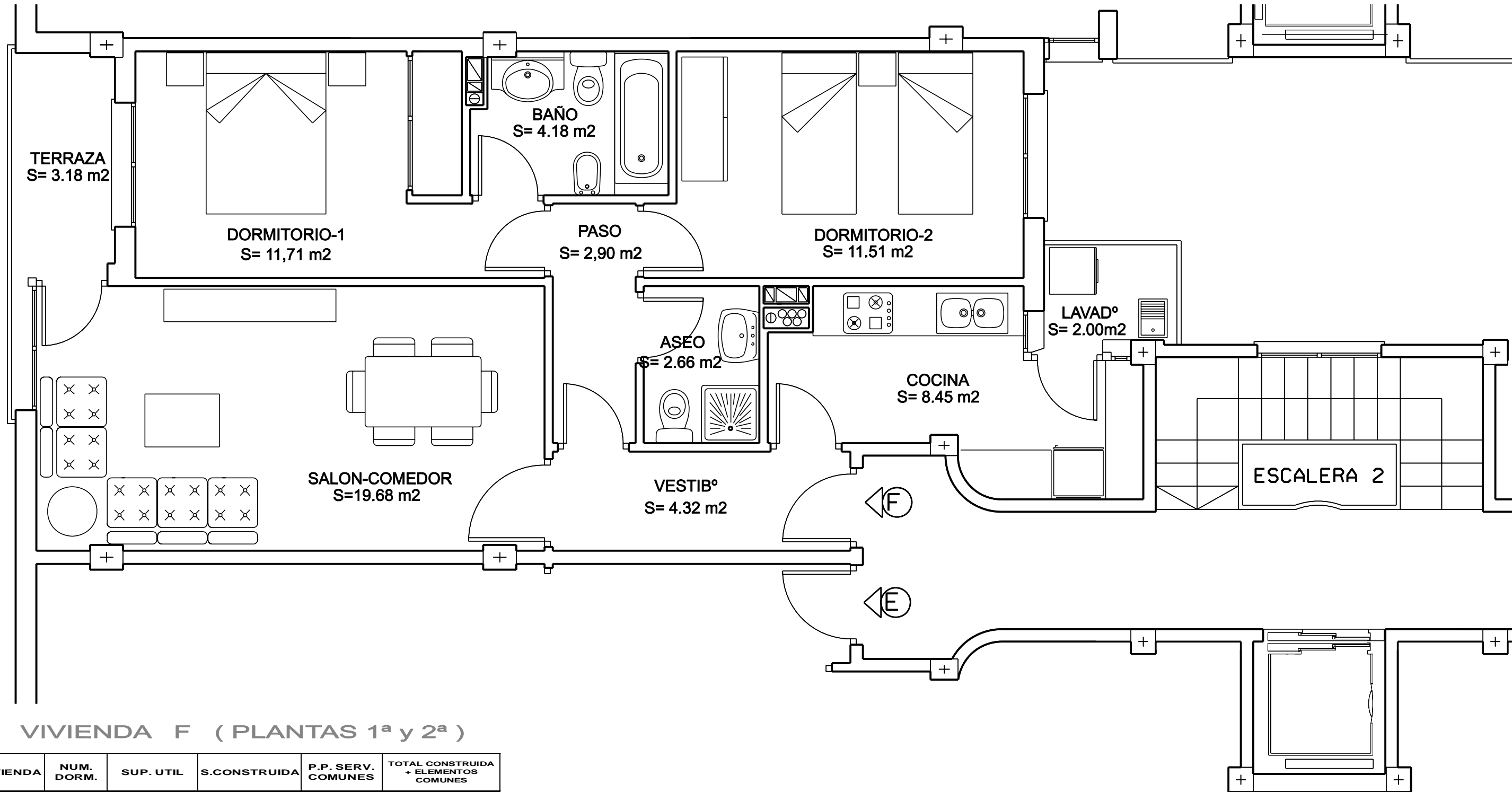


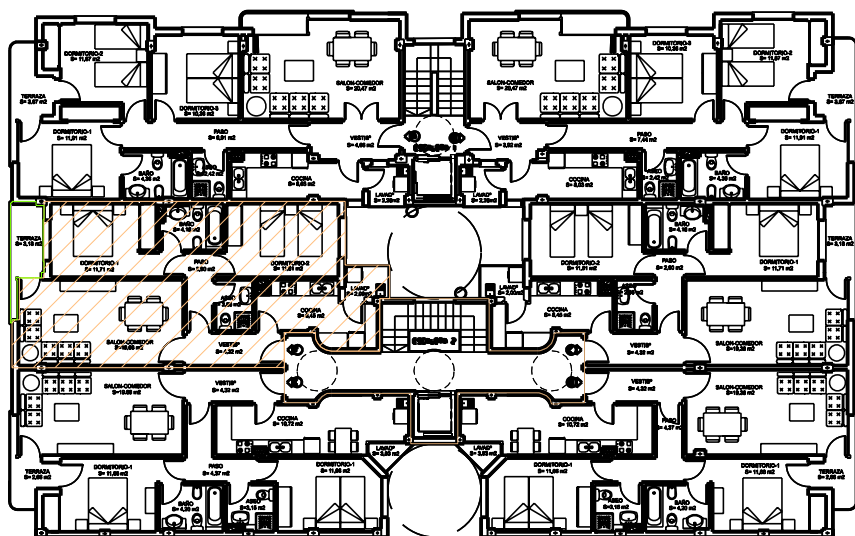


AVENIDA CIUDAD DE ALMERIA



VIVIENDA F (PLANTAS 1ª y 2ª)

VIVIENDA	NUM. DORM.	SUP. UTIL	S.CONSTRUIDA	P.P. SERV. COMUNES	TOTAL CONSTRUIDA + ELEMENTOS COMUNES
F	2	67,41	75,56	11,96	87,52



PROYECTO DE 24 VIVIENDAS, LOCAL COMERCIAL Y SOTANOS (GARAJE), SITO EN AVDA. CIUDAD DE ALMERIA N° 131 Y FERROCARRIL (MURCIA)

PROMOTOR :EUSEBIO ABELLAN S.L.

miguel navarro martinez s.l.
 Severo Montalvo, nº 6
 Tfno. 413009
 Aguilas. Murcia.